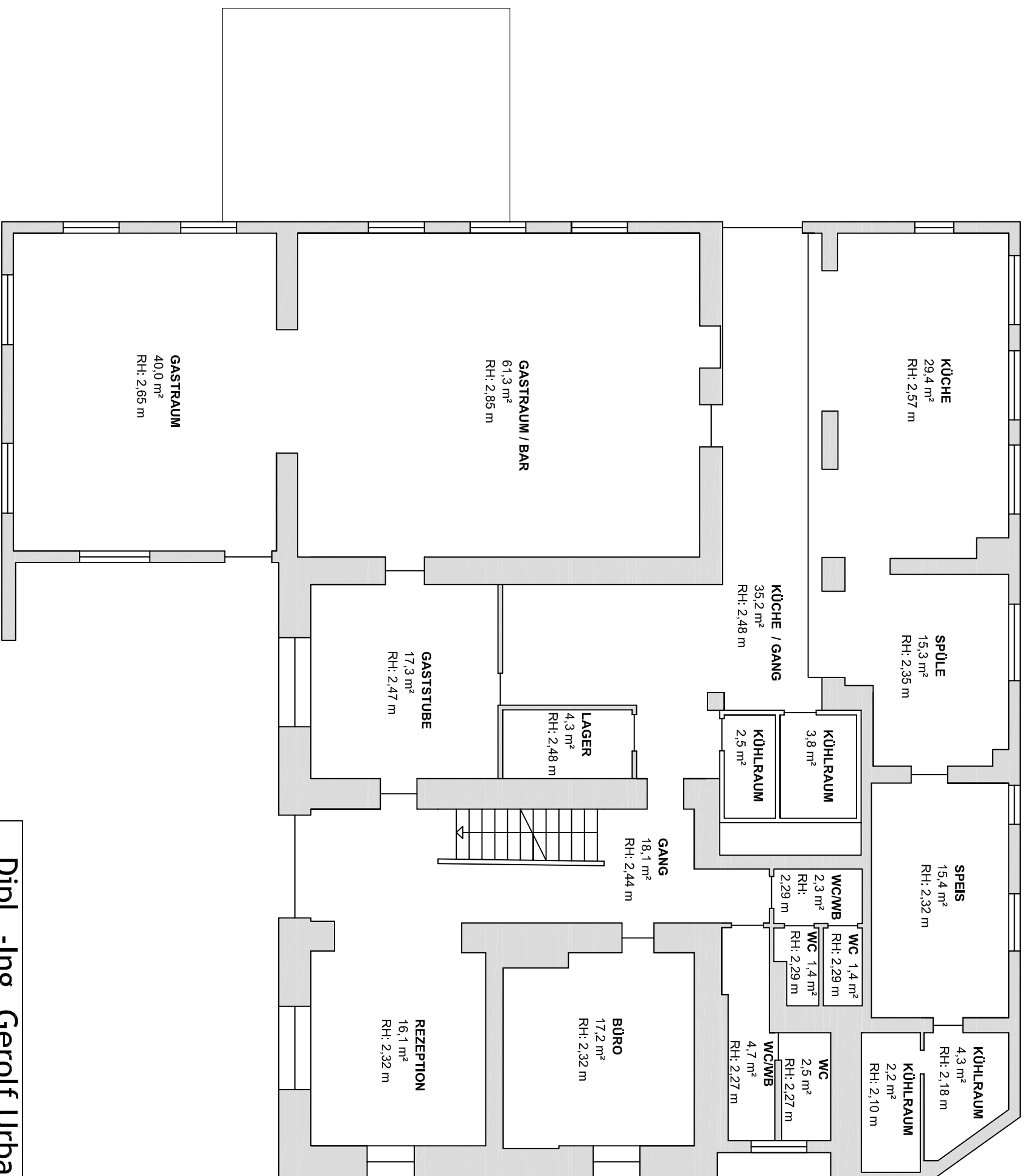


ERDGESCHOSS

VNF: 294,7 m²



Dipl.-Ing. Gerolf Urban



Ziviltechniker-gesellschaft m.b.H.
Gerichtl. beid. Sachverständiger
A - 9800 Spittal/Drau, Neuer Platz 8
T 04762 / 4740 - 0
F 04762 / 4740 - 19
office @ z-urban.at



Projekt:
Landhaus Golfblick
Laubendorf 16, 9872 Millstatt

Planinhalt:
Erdgeschoss

Blatt:
2